

**PSA-KOSWA® Typ SF Schmutzfänger**  
**PSA-KOSWA® Type SF Strainer**

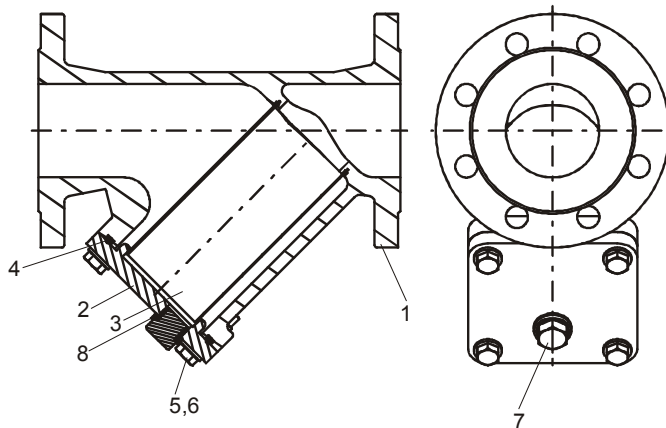


**DN 15 bis 400 PN 10 - 16**

- Mit Flanschen nach EN 1092 Teil 2  
With flanges acc. EN 1092 part 2
- Baulänge nach EN 558 Teil 1 Reihe 1  
Face to face length acc. EN 558 part 1 Column 1
- Anforderungen nach EN12266 (DIN 3230 Teil 4) für Trinkwasser sowie PED 97/23/EU Art. 1 Abs. 3 ohne CE-Markierung, Prüfungen nach DIN 3230 Teil 3 –BA  
Requirements acc. EN12266 (DIN 3230 part 4) for potable water as well as PED 97/23/EU Art. 1 Chapt. 3 without CE-Marking, tests acc. DIN 3230 part 3 –BA
- Aus Gusseisen mit Lamellengrafit  
Of cast iron with laminar graphite
- Innen und außen Epoxid-Pulver Beschichtung RAL 5005 gemäß KTW-Empfehlung sowie DIN-DVGW Arbeitsblatt W 270  
Inside and outside with epoxy powder coating RAL 5005 acc. KTW recommendation as well as DIN-DVGW worksheet W 270
- Zulässige Betriebstemperatur bis 60°C  
Permissible operating temperature up to 60°C
- Ohne mechanisch bewegten Teile, mit Entleerstopfen  
Without mechanical operated parts, with drain plug
- Für Trink- und Brauchwasser  
For potable and municipal water

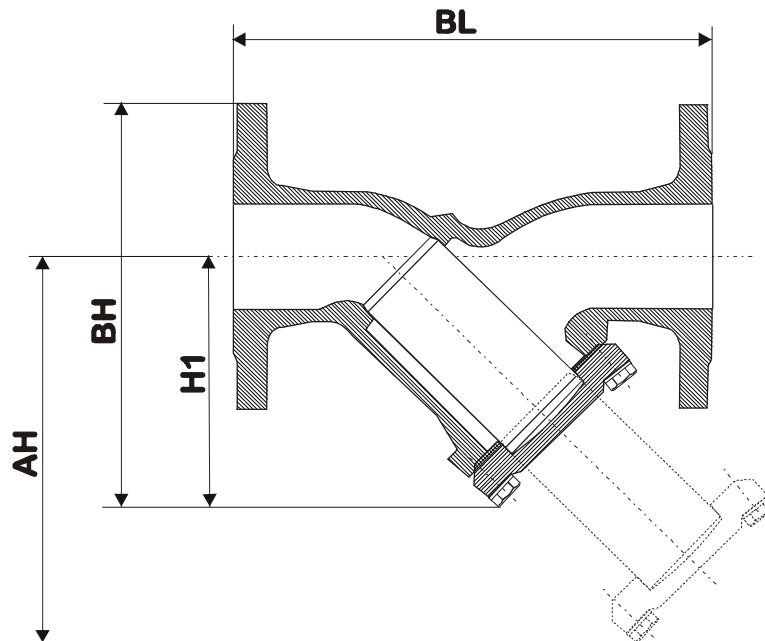
**Materialien ( Materials )**

Nach Norm ( Acc. Standard )	EN-Standard ( DIN )	ASTM
Gehäuse, Deckel ( Body, bonnet )	EN-GJL-250 (GG 25)	A 48 Cl. 40
Flansche ( Flanges )	EN-GJL-250 (GG 25)	A 48 Cl. 40
Deckeldichtung ( Bonnet gasket )	Bis 60°C NBR (bis 110°C VITON)	Up to 60°C NBR (up to 110°C VITON)
Sieb ( Screen )	X 12CrNi 18 8	A 276 gr. 304
Schrauben ( Bolts )	5.6	5.6
Muttern ( Nuts )	8	8
Stopfen ( Plug )	C 25	C 25
Funktion ( Function )	Statisch ( Static )	
Max. Betriebstemperatur ( Max. operating temperature )	Siehe oben ( See above )	



Pos. ltm.	Benennung	Description
1	Gehäuse	Body
2	Deckel	Bonnet
3	Sieb	Screen
4	Deckeldichtung	Bonnet gasket
5	Schraube	Bolt
6	Mutter	Nut
7	Entleerstopfen	Drain plug
8	Stopfendichtung	Plug gasket

PSA-KOSWA® Schmutzfänger Maße und Gewichte  
PSA-KOSWA® Strainer Dimensions and Weights



DN	PN	BL [ mm ]	BH [ mm ]	AH [ mm ]	H 1 [ mm ]	Sieb Maschen Screen Mesh [ mm ]	Gew. Weight [ kg ]
15	10 - 16	130	101	68	32,5	0,63	2,1
20	10 - 16	150	112	74	37,5	0,63	2,9
25	10 - 16	160	141	98	42,5	0,80	3,8
32	10 - 16	180	154	104	50	0,80	5,8
40	10 - 16	200	172	117	55	0,80	7,3
50	10 - 16	230	205	142	62,5	0,80	11,0
65	10 - 16	290	243	170	72,5	0,80	14,4
80	10 - 16	310	280	200	80	0,80	22,0
100	10 - 16	350	330	240	90	1,00	30,6
125	10 - 16	400	385	280	105	1,00	38,5
150	10 - 16	480	445	325	120	1,00	60,0
200	10 - 16	600	548	400	147,5	1,00	107,0
250	10 - 16	730	663	485	177,5	1,60	171,0
300	10 - 16	850	770	565	205	1,60	225,0
350	10 - 16	980	875	640	235	1,60	296,0
400	10 - 16	1100	963	700	262,5	1,60	440,0



Druckverlust-Diagramm  
Pressure Drop Diagram

PSA Koswa Schmutzfänger Typ SF  
PSA Koswa Strainer Type SF

