

**PSA ELA® Rückflusssperre**  
**PSA ELA® Non-Return Valve**



**ELA**



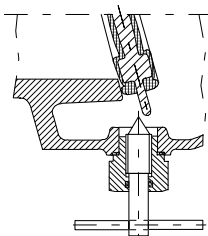
**ELA Typ K**

**DN 40 bis 300 PN 10 -16**

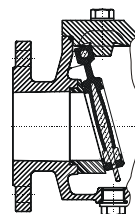
- Mit Flanschen nach EN 1092 Teil 2
- With flanges acc. EN 1092 part 2
- **Typ VdS** mit Gehäusesitz aus Messing mit Flanschen nach EN 1092 Teil 2
- **Type VdS** with body seat of brass with flanges acc. EN 1092 part 2
- **Typ ALV** mit montierter Anlüftvorrichtung
- **Type ALV** with mounted lifting device
- Baulänge nach EN 558 Teil 1 Reihe 48
- Face to face length acc. EN 558 part 1 Column 48
- **Typ K DN 80 bis 300 PN 10 bzw. 16** als Zwischen-Flanschen Ausführung
- **Type K DN 80 to 300 PN 10 resp. 16** as wafer type design
- Baulänge Typ K nach EN 558 Teil 1 Reihe 20 ( DN 250 und 300 Reihe 16 )
- Face to face length acc. EN 558 part 1 Column 20 ( DN 250 and 300 column 16 )
- Anforderungen nach DIN 3230 Teil 4 sowie PED 97/23/EU Art. 1 Abs. 3 ohne CE-Markierung, für Wasser und Trinkwasser, Prüfungen nach DIN 3230 Teil 3 – BA, -BN mit Leckrate 3
- Requirements acc. DIN 3230 part 4 for water and potable water as well as PED 97/23/EU Art. 1 Chapt. 3 without CE-Marking, tests acc. DIN 3230 part 3 –BA, -BN with leakrate 3
- Aus Gusseisen mit Lamellengrafit
- Of cast iron with laminar graphite
- Klappenscheibe aus GGG 40, EPDM gummiert gemäß KTW-Empfehlung und DIN-DVGW Arbeitsblatt W 270
- Flap of GGG 40, EPDM rubber lined acc. KTW recommendation and DIN-DVGW worksheet W 270
- Zulässige Betriebstemperatur bis 60°C weichdichtend
- Permissible operating temperature up to 60°C soft sealing
- Innen und außen Epoxid Beschichtung nach KTW Empfehlung sowie W 270
- Inside and outside with epoxy coating acc. KTW recommendation as well as W 270
- Für Einbau zwischen horizontal und vertikal nach oben
- Suitable for all installation between horizontal and vertical upwards
- Klappenscheibe mit Eigenschließ Tendenz, geräuscharm
- Flap with self closing tendency, low noise

**Materialien ( Materials )**

Nach Norm ( Acc. Standard )	EN-Standard ( DIN )	ASTM
Gehäuse ( Body )	EN-GJL-250 (GG 25)	A 48 Cl. 40
Deckel ( Bonnet )	EN-GJL-250 (GG 25)	A 48 Cl. 40
Klappenscheibe ( Flap )	EN-GJS-400-15 (GGG 40) gummiert	A 339 Gr. 60 rubber-lined
Gummierung ( Rubber lining )	EPDM	EPDM
Gehäuseschrauben ( Body bolts )	A2-70	S.S. A2-70
Gehäusemutter ( Body nuts )	A2-50	S.S. A2-50
Anlüftvorrichtung ( Lifting device )	CuZn39Pb3 / X 12 CrMoS 17	CuZn39Pb3 / X 12 CrMoS 17
Stopfen ( Plug )	CuZn39Pb3	CuZn39Pb3
Funktion ( Funktion )	Auf / Zu ( Open / Close )	
Max. Betriebstemperatur ( Max. operating temperature )	Siehe oben ( See above )	

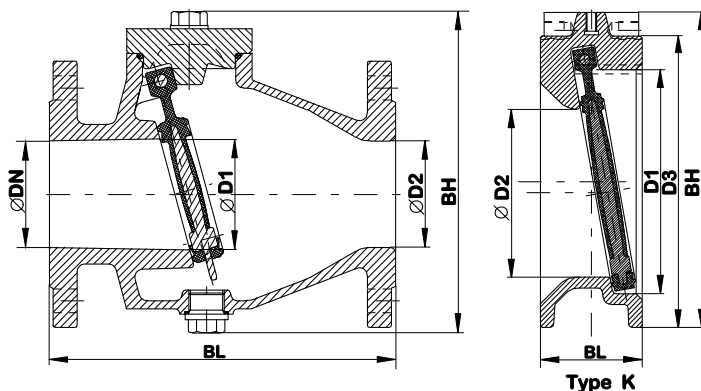


**PSA ELA® Typ ALV**



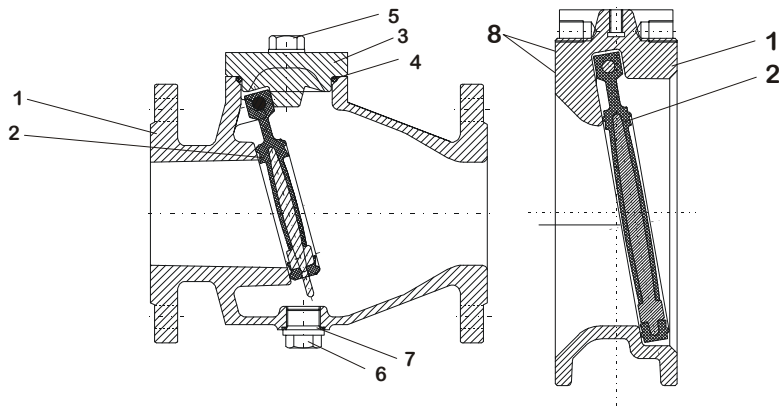
**PSA ELA® Typ VdS**  
**PSA ELA® Type VdS**

**PSA ELA® Rückflusssperre Maße und Gewichte**  
**PSA ELA® Non-Return Valve Dimensions and Weights**



Mit Flanschen ( With flanges )							Typ ( Type ) K							
DN	PN	Ø D <sub>1</sub> [ mm ]	Ø D <sub>2</sub> [ mm ]	BL [ mm ]	BH [ mm ]	Gew. Weight [ kg ]	DN	PN	Ø D <sub>1</sub> [ mm ]	Ø D <sub>2</sub> [ mm ]	Ø D <sub>3</sub> [ mm ]	BL [ mm ]	BH [ mm ]	Gew. Weight [ kg ]
40	10 - 16	55	40	180	198	10,0	40	N/A	N/A	N/A	N/A	N/A	N/A	N/A
50	10 - 16	55	50	200	198	12,0	50	N/A	N/A	N/A	N/A	N/A	N/A	N/A
65	10 - 16	70	65	240	215	16,0	65	N/A	N/A	N/A	N/A	N/A	N/A	N/A
80	10 - 16	86	80	260	240	21,0	80	10 - 16	82	52	142	46	165	4,0
100	10 - 16	107	100	300	275	29,0	100	10 - 16	102	67	162	52	185	6,5
125	10 - 16	142	125	350	328	40,0	125	10 - 16	130	82	192	56	243	7,5
150	10 - 16	174	150	400	385	60,0	150	10 - 16	152	107	218	56	245	7,5
200	10	222	200	500	458	89,0	200	10	200	142	273	60	300	15,0
250	10	276	250	600	523	140,0	250	10	250	187	325	114	360	26,0
300	10	322	300	700	573	172,0	300	10	300	220	375	114	405	36,0

**Ersatzteile PSA ELA® und PSA ELA® Typ K**  
**Spare Parts PSA ELA® and PSA ELA® Type K**



Teile-Nr. Part No.	Benennung Description	Description
1	Gehäuse	Body
2	Klappenscheibe	Flap
3	Deckel	Bonnet
4	Deckel O-Ring	Bonnet o-ring
5	Deckelschraube	Bonnet bolt
6	Verschlussstopfen	Plug
7	Stopfendichtung	Plug gasket
8	Spannhülse	Fixation pin